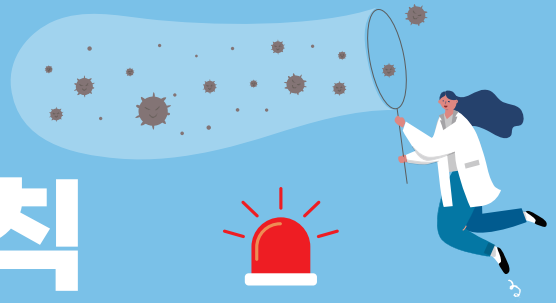


# 미세먼지로 인한 '25~'26년 건강장해 예방수칙



## 호흡용 보호구 지급 착용 의무 안내

황사 경보 발령지역(기상법), 미세먼지 경보 발령지역(대기환경보전법)에서의 옥외작업은 산업안전보건기준에 관한 규칙 제617조에 따라 근로자에게 적절한 호흡용 보호구를 지급·착용토록 하여야 합니다.

▲ (적절한 호흡용 보호구) 방진마스크(2급이상), 보건용 마스크(KF80 이상)



## 미세먼지란?

대기중에 떠다니는 눈에 보이지 않을 정도의 작은 먼지 입자로 크기에 따라 **미세먼지(PM10:지름 10 $\mu$ m이하)**와 **초미세먼지(PM2.5:지름 2.5 $\mu$ m이하)**로 구분합니다. 특히, 겨울철(12~3월)은 대륙고기압 영향(대기정체 심화)으로 미세먼지 고농도 상황이 자주 발생하며, 이들 먼지는 매우 작아 숨쉴 때 폐포 끝까지 들어와 바로 혈관으로 들어갈 수 있습니다.

▲ (자연발생원) 흙먼지, 식물꽃가루 등

▲ (인위적 발생원) 자동차 배기가스, 연료의 연소, 보일러 등



## 대기오염경보(미세먼지) 발령기준

미세먼지  
**PM 10**

주의보

해당지역의 대기자동측정소 PM-10 시간당 평균농도가 150 $\mu$ g/ $\text{m}^3$ 이상 2시간 이상 지속인 때

경보

해당지역의 대기자동측정소 PM-10 시간당 평균농도가 300 $\mu$ g/ $\text{m}^3$ 이상 2시간 이상 지속인 때

초미세먼지  
**PM 2.5**

주의보

해당지역의 대기자동측정소 PM-2.5 시간당 평균농도가 75 $\mu$ g/ $\text{m}^3$ 이상 2시간 이상 지속인 때

경보

해당지역의 대기자동측정소 PM-2.5 시간당 평균농도가 150 $\mu$ g/ $\text{m}^3$ 이상 2시간 이상 지속인 때

※ 환경부 대기환경보전법 시행규칙 [별표기] 대기오염준경보 단계별 대기오염물질의 농도기준



## 미세먼지에 노출되면 개인건강에 어떤 영향이 있을까요?



## 미세먼지는 1급 발암물질입니다.

출처 | 세계보건기구(WHO) 국제암 연구기관(IARC), 2013년

### 단기간

미세먼지를 흡입할 경우 천식 등  
호흡기계 질환 악화, 폐기능저하,  
피부질환, 알레르기성 결막염 등 질병유발

### 장기간

미세먼지농도가 높은 곳에서  
오랫동안 노출될 경우 심혈관질환,  
호흡기계질환, 폐암 발생 위험 증가



고용노동부

산업재해예방

안전보건공단





# 미세먼지로 인한 건강장해 예방을 위하여 이렇게 하세요!

## 대기오염정보 수시 확인

- ✓ 해당 지역의 **미세먼지 농도 및 주의보/경보 발령현황 등 대기오염 정보**를 수시로 **확인**하세요.  
※ 에어코리아([www.airkorea.or.kr](http://www.airkorea.or.kr)), 스마트폰 어플리케이션 에어코리아(구.우리동네대기정보) 활용

## 마스크 지급·착용 및 교육

- ✓ 옥외작업자에게 **방진마스크(2급 이상)** 또는 **보건용 마스크 \*(KF80 이상)**를 제공하여 착용토록 하세요.  
\*보건용마스크 중 KF99 등급은 미세먼지와 감염원 모두 차단할 수 있으며, KF80등급은 미세먼지 차단효과가 있음(방한대는 미세먼지 차단효과 없음)  
※ 대기환경보전법 의 미세먼지(PM-10, PM-2.5) 경보 발령지역에서의 옥외작업은 산업안전보건법에 따라 호흡용 보호구를 지급·착용해야 합니다.
- ✓ **작업 전** 옥외작업자에게 **미세먼지 유해성 및 예방방법**을 알려주세요.
- ✓ 마스크를 지급하고, **올바른 마스크 착용방법에 대해 교육**하세요.  
※ 초미세먼지 차단 효과가 있는 마스크의 종류를 알려주세요.

## 옥외작업 최소화 및 관리

- ✓ **미세먼지/초미세먼지 주의보나 경보 발령 시 옥외장소(도로변, 공사장 등)에서의 작업을 최소화** 해주세요.  
※ 특히, 활동량이 많은 중작업(중량물 옮기기, 망치질 톱질 등 에너지 소모가 많은 작업)은 작업일정 변경 또는 작업량 줄이기
- ✓ 미세먼지에 노출되었을 경우 건강 영향을 받기 쉬운 **민감군(임산부, 노약자, 뇌심혈관질환자, 호흡기 알레르기질환자 등)**은 **미리 파악한 후 옥외작업을 단축시키는 등 조치**를 하세요.  
※ 민감군 파악은 건강진단 결과나 건강상담 자료, 설문조사 등을 통해 확인하세요.

## 기타 건강관리

- ✓ 물을 **충분히 섭취**하고, 옥외작업 후에는 **손씻기와 위생관리**를 **철저히** 하세요.

## 미세먼지 농도 및 대기오염경보 확인방법



스마트폰

에어코리아

어플리케이션



인터넷

대기오염도 실시간 공개시스템

[www.airkorea.or.kr](http://www.airkorea.or.kr)



고용노동부

산업재해예방

안전보건공단

